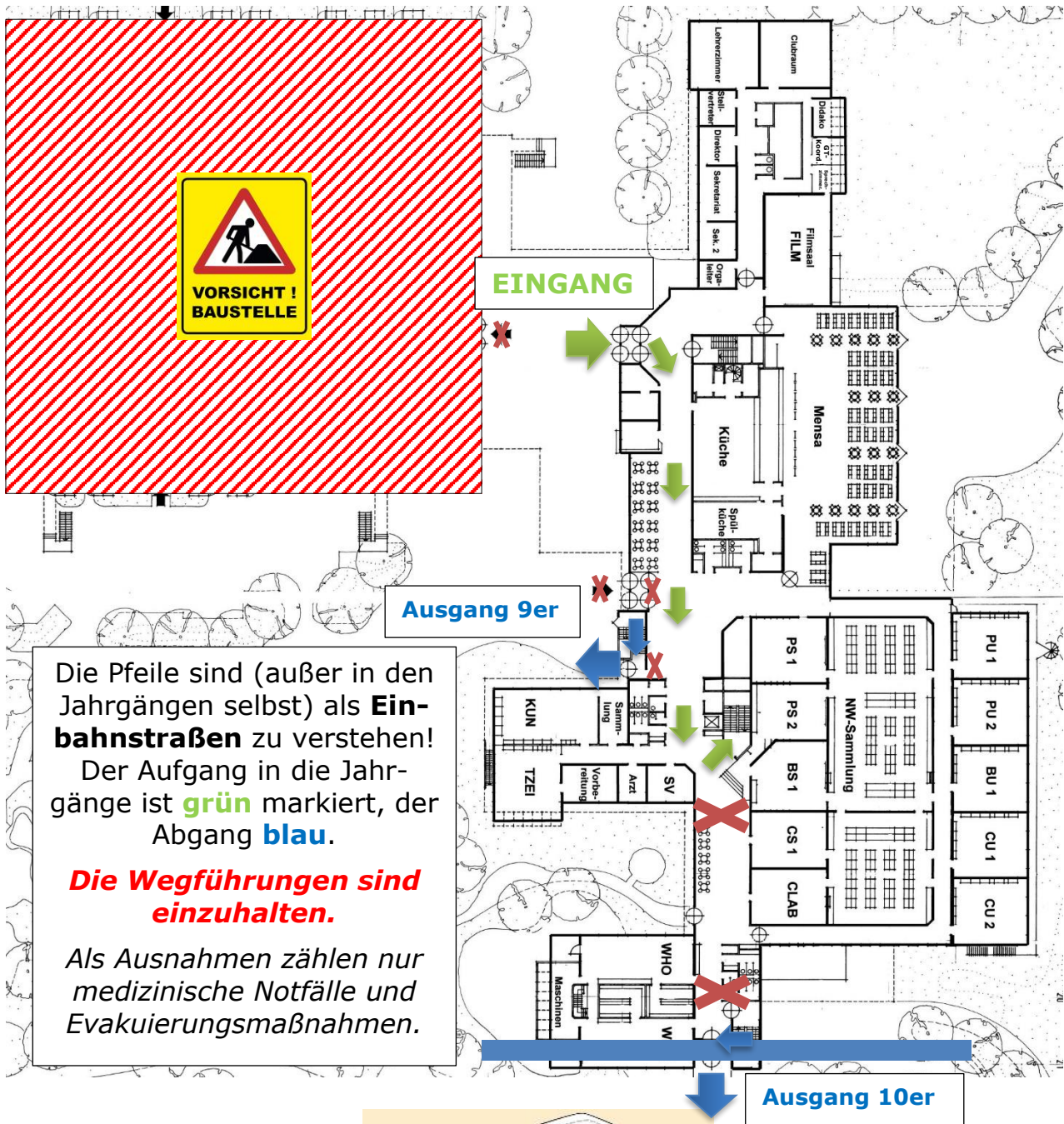


EG-Gebäudeplan – Wegeplan Corona



Die Pfeile sind (außer in den Jahrgängen selbst) als **Einbahnstraßen** zu verstehen! Der Ausgang in die Jahrgänge ist **grün** markiert, der Abgang **blau**.

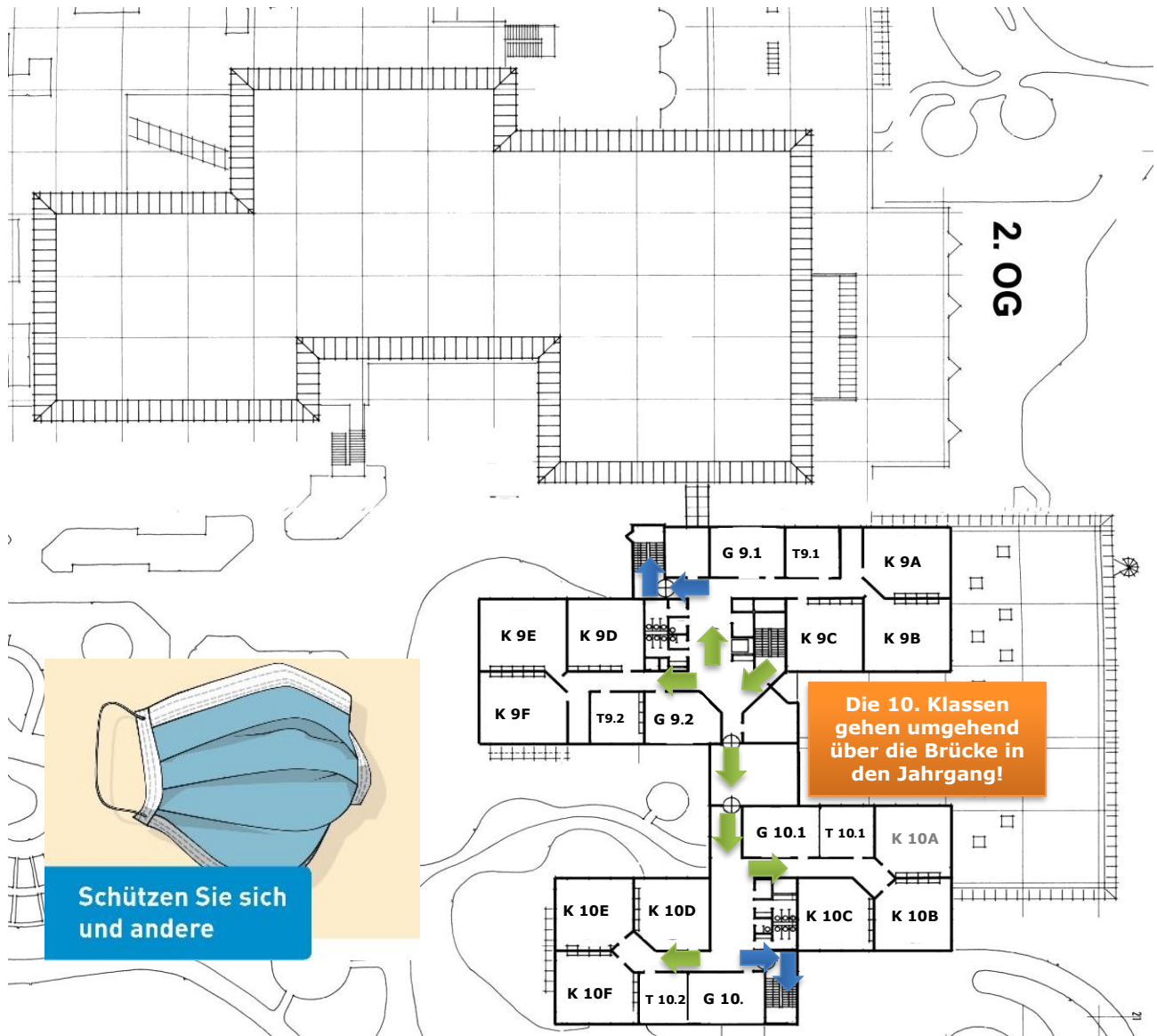
Die Wegführungen sind einzuhalten.

Als Ausnahmen zählen nur medizinische Notfälle und Evakuierungsmaßnahmen.



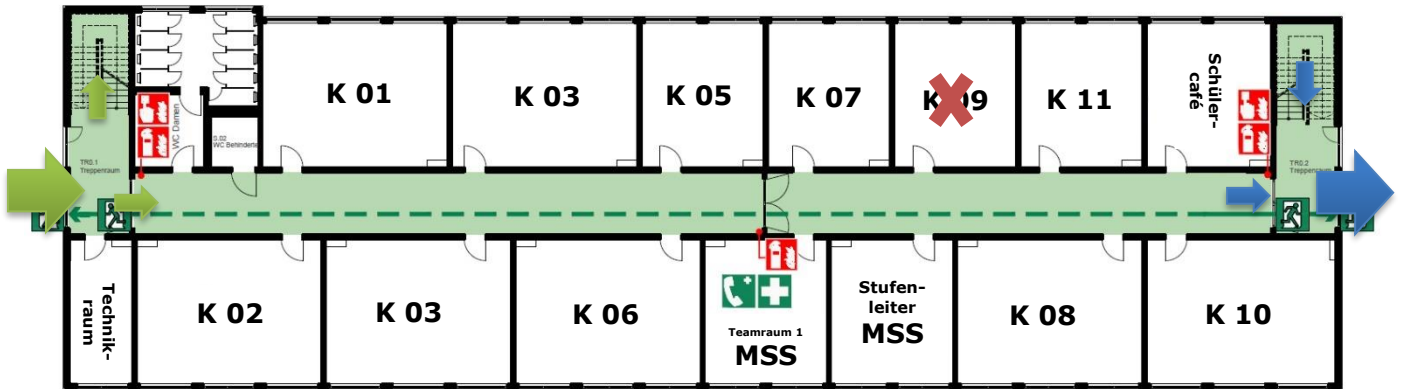
Schützen Sie sich und andere

2. OG-Gebäudeplan – Wegeplan Corona

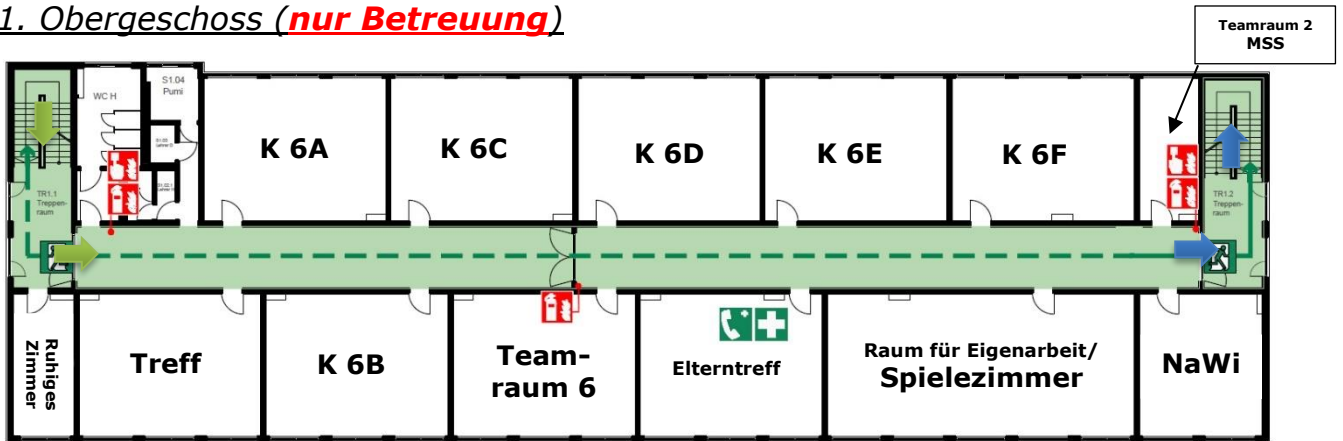


Ausweichquartier – Wegeplan Corona

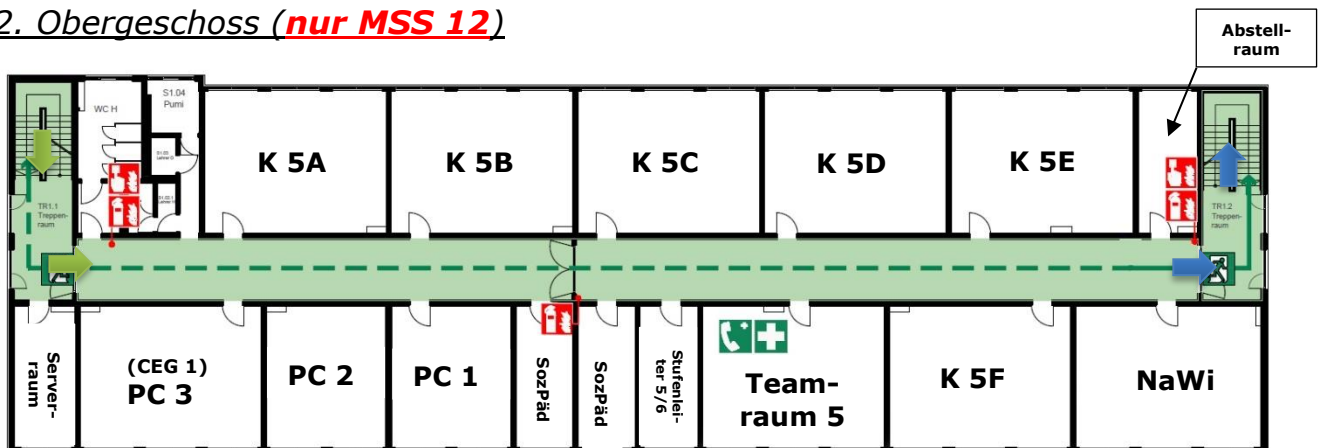
Erdgeschoss (*nur MSS 11*)



1. Obergeschoss (*nur Betreuung*)



2. Obergeschoss (*nur MSS 12*)



Schützen Sie sich
und andere