

Ludwigshafen, den 28.04.2020

## **Informationen zu den Hygienemaßnahmen an der IGS Ernst Bloch**

**Liebe Schülerin, lieber Schüler,**

am Montag dem 04.05.2020 öffnet für einige von euch die Schule. Wir erleben gerade besondere Zeiten. Das verpflichtet uns **gemeinsam** zu einer **besonderen Verantwortung** für uns selbst und für unsere Mitmenschen.

**Es bedeutet, dass wir uns so verhalten, dass wir uns und andere schützen!**

Dafür helfen uns folgende **Hygiene- und Abstandsregeln**. Diese sind für alle an unserer Schule verpflichtend.

### **1. Schulweg und Gesichtsmaskenpflicht (Mund-Nasen-Schutz)**

- Auf dem Schulweg, im Bus oder der Bahn musst du eine **Gesichtsmaske** tragen. Dies gilt auch für die Pausen in der Schule und beim Betreten des Schulgebäudes.
- Bitte achte darauf die Gesichtsmaske richtig herum aufzusetzen und die Innenseite nicht zu berühren. Sie muss **Nase und Mund** bedecken.
- Für die **Anschaffung**, den **Umgang** und die **Pflege** der Gesichtsmasken ist laut Landesverordnung jeder selbst verantwortlich, in dem Fall deine Eltern und du.
- Um die Gesichtsmaske während der Unterrichtszeit aufzubewahren brauchst du einen **verschließbaren Plastikbeutel** oder eine **Dose**.
- Achte darauf während der **Bus -oder Bahnfahrt trotz Gesichtsmaske genug Abstand** zu deinen Mitfahrer\*innen einzuhalten (möglichst 1,5 Meter).
- Vor und auf dem Schulgelände herrscht ein so genanntes **Versammlungsverbot**, was auch bedeutet, dass dich deine Eltern mit dem PKW **nicht** direkt bis zum Schulgelände fahren dürfen oder du dich mit deinen Freund\*innen dort aufhältst.

### **2. Schulgelände und Gebäude**

- Der Abstand von **mindestens 1,5 m** muss überall eingehalten werden.
- Die Gesichtsmaske muss auch auf den Fluren getragen werden.
- Es gilt ein **Betretungsverbot** des Schulgeländes und Schulgebäudes für **Gäste** und für Personen, die **nicht** am Schulleben teilnehmen. Das gilt auch für alle Personen, die eine noch ungeklärte „Coronasymptomatik“ zeigen, die ähnlich einer Erkältung oder Grippe ist.
- Nach dem Öffnen der Schule gehst du bitte **direkt in die** dir zugewiesene **Räume**.
- Nach dem **Unterrichtsende verlässt du** auf direktem Wege das Schulgelände.
- Unbenutzte Räume und Trakte sind **geschlossen**.
- **Laufwege** werden dir durch Markierungen auf dem Boden (gelb-schwarzes Klebeband) angezeigt.
- **Durchgangsmöglichkeiten/-verbote** werden an den Glastüren kenntlich gemacht.



**Eingang**



**Ausgang**

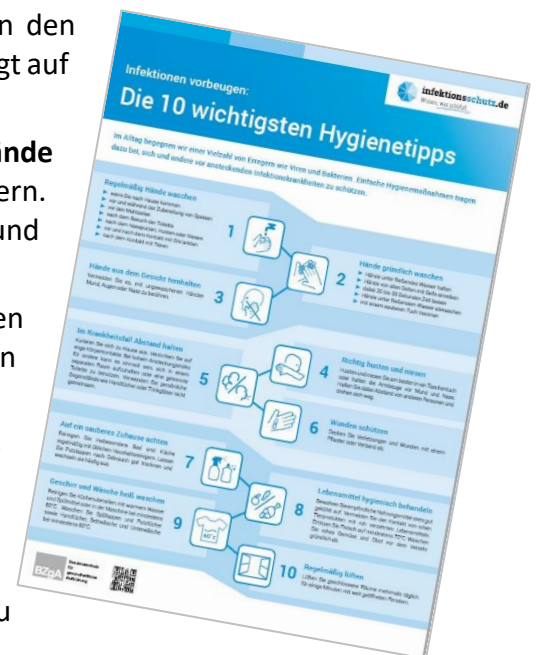


**Kein  
Durchgang!**



### 3. Unterricht

- Die **10 Hygieneregeln** (Aushang in jedem Klassensaal und in den Toiletten) sind zu beachten. Ganz besonderer Schwerpunkt liegt auf dem **regelmäßigen Händewaschen!**
- Schon beim Betreten des Klassensaaes müssen die **Hände gewaschen** werden. Das sollte mindestens **20 Sekunden** dauern. Vergiss bitte dabei nicht die die **Handgelenke, Fingerkuppen und Fingerzwischenräume!!!**
- Die Klassenräume sind in der Regel mit 14 Tisch-Stuhleinheiten in einem Abstand von mind. 1,5 m mit Blick zur Tafel in Reihen aufgestellt.
- Der/die Lehrer\*in ist bei Öffnung des Schulhauses um **7:45 Uhr** am Morgen im Klassensaal und lässt dich hinein. Nach Unterrichtsende am Nachmittag verlässt er/sie den Klassensaal als letztes.
- Der/die Lehrer\*in weist dir **einen Platz** am Tisch zu, den du dann behältst.
- Die **Klassentüren** werden **nicht** geschlossen. Sie stehen offen!
- Der/die Lehrer\*in sorgt für eine regelmäßige Belüftung durch Öffnung der Fenster. Kippen reicht nicht aus!
- Alle **Bücher und Arbeitsmaterialien** aus den Regalen und Schließfächern, die dir gehören musst du mit nach Hause nehmen. Die Schultasche ist dem Stundenplan entsprechend täglich zu packen.
- Aufgrund des Infektionsschutzes wird der **Fachunterricht im Klassenraum** durchgeführt.



### 4. Sanitärräume/Toiletten

- Die Toiletten in **deinem** Jahrgang sind offen.
- Auf den Toiletten dürfen **nie mehr als 2 Schüler\*innen gleichzeitig** sein (**Hütchenregelung!**).
- Während des Unterrichtes erfolgt der Toilettenbesuch nur mit **Zustimmung** der Lehrkraft und nur für **Einzelpersonen**.
- Für ausreichend Seife und Papiertücher ist gesorgt.

## 5. Pausenregelung

- Die regulären Pausen finden bis auf Weiteres im Klassensaal statt.
- **Essen und Trinken** sind daher im Raum erlaubt.
- **Individuelle Pausen** während des Unterrichts sind unter Einhaltung der Hygieneregeln auch im Außengelände (nicht im Schulhaus!) unter Aufsicht deines/ deiner Lehrer\*in möglich. Das entscheidet dein/deine Lehrer\*in.

## 6. Wertsachen

- Da die Räume dauerhaft geöffnet bleiben, bring bitte **keine Wertsachen** mit. Handy und ein kleines Geld kannst du in der Hosen- oder Handtasche stets bei dir tragen.

## 7. Versorgung/Mittagessen

- Das Schülercafé, der Kiosk und die Mensa bleiben weiterhin geschlossen. Bitte bringe dir **ausreichend Essen** von zu Hause mit!

## 8. Meldepflicht

- Wir als Schule haben die Pflicht sowohl den Verdacht einer Erkrankung als auch das Auftreten von COVID-19 Fällen in unserer Schule dem Gesundheitsamt zu melden.

Das heißt: Du darfst bei Auftreten einer Erkrankung, die ähnliche oder gleiche Symptome zeigt wie bei Erkältungen oder Grippe, nicht zur Schule kommen (**Betretungsverbot**) und die Eltern sollten telefonischen Kontakt mit dem betreffenden Hausarzt aufnehmen, so dass die weiteren Schritte festgelegt werden können.

- Treten **Krankheitssymptome während** der Zeit **des Schulbesuchs** auf, verlässt du nach Rücksprache des/der Lehrer\*in mit den Erziehungsberechtigten die Schule.

## 9. Zuwiderhandlung gegen die Hygiene- und Abstandsregelungen

Für Schülerinnen und Schülern, die sich **nicht an die Regelungen** halten und trotz Ermahnung weiterhin die Schulordnung (auch die Hygiene- u. Abstandsregelungen) missachten, erfolgt eine **Untersagung der Teilnahme** am Unterricht oder gar ein **befristeter Ausschluss** von der Schule.

## 10. Abschluss

Diese Regelungen bilden die Grundlage von Unterricht und Schule in den Zeiten der Pandemie. Sie zu beachten gilt unserer aller Aufmerksamkeit. Denn jeder kann durch sein Handeln und Verhalten sein eigenes und das Leben anderer schützen. Wenn wir alle gemeinsam auf uns und wenn es möglich ist, auch auf den anderen achten, dann werden wir erfolgreich sein.

In diesem Sinne wünschen wir uns allen das notwendige Verantwortungsgefühl und die Fähigkeit zur Achtsamkeit für uns selbst.

*gez. Die Schulleitung*